

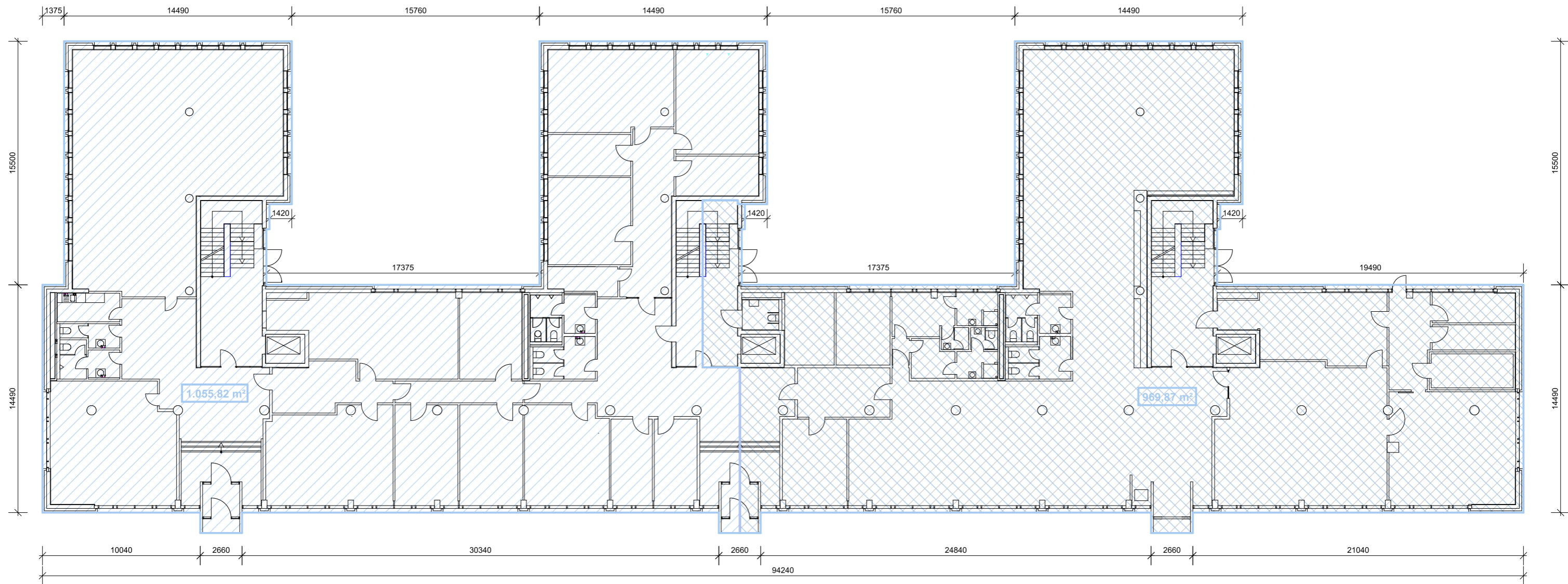
	Räume und Flächen mit besonderen Gefahren		Brandmelderzentrale		Feuerschutztür T30		Absperreinrichtung, Rohrleitung - Wasser		Warnung vor Gefahren durch Batterien
	Rettungswege/ Bewegungsflächen		Brandmelderunterzentrale		Feuerschutztür T90		Absperreinrichtung, Rohrleitung - Fernwärme		Notauf Tür
	Treppenträume im Verlauf von Rettungswegen		Hauptschalter - Eit.		Feuerschutztür T30/RS		Vorsicht Elektrische Anlagen		
	Treppentraum; mit Feuerwiderstand, erreichbare Geschosse, mit Treppentraumbezeichnung		Personenaufzug		Feuerschutztür T90/RS				

**Sparkasse Hannover**  
 Hans-Böckler-Allee 11  
 30173 Hannover

**Kellergeschoss**

**Lange Brandschutz & Zeichenservice**  
 Schmiedestraße 13  
 30880 Laatzen  
 info@lange-brandschutz.de

Fon: 05102 8903960  
 Fax: 05102 8903989  
 www.lange-brandschutz.de



## ERDGESCHOSS

### BGF nach DIN 277

A = 1.055,82 m<sup>2</sup> (links) + 969,87 m<sup>2</sup> (rechts)

Objekt:	Hans-Böckler-Allee 11		
	30173 Hannover		
	<b>BGF</b>	<b>Terrasse</b>	
	(nach DIN 277)	(nicht in BGF enthalten)	
Untergeschoss	2.069,80 m <sup>2</sup>	0,00 m <sup>2</sup>	
Ergeschoss	2.025,69 m <sup>2</sup>	0,00 m <sup>2</sup>	
1.Obergeschoss	2.015,31 m <sup>2</sup>	0,00 m <sup>2</sup>	
2.Obergeschoss	2.025,91 m <sup>2</sup>	0,00 m <sup>2</sup>	
3.Obergeschoss	2.025,91 m <sup>2</sup>	0,00 m <sup>2</sup>	
4.Obergeschoss	1.456,10 m <sup>2</sup>	0,00 m <sup>2</sup>	
5.Obergeschoss	1.437,08 m <sup>2</sup>	0,00 m <sup>2</sup>	
6.Obergeschoss	969,63 m <sup>2</sup>	339,29 m <sup>2</sup>	
<b>Gesamt</b>	<b>14.025,43 m<sup>2</sup></b>	<b>339,29 m<sup>2</sup></b>	

Projekt |  
Hans-Böckler-Allee 11  
30173 Hannover  
Grundrissrekonstruktion aus  
Flucht- und Rettungswegeplan  
**Stand 10.2015**

Bauherren |

...

...

...

Planung |

**oelze** | architekten | sachverständige  
Lenbachstr. 14a | 30655 Hannover  
0511 - 899 89 60  
mail@oelze-architekten.de

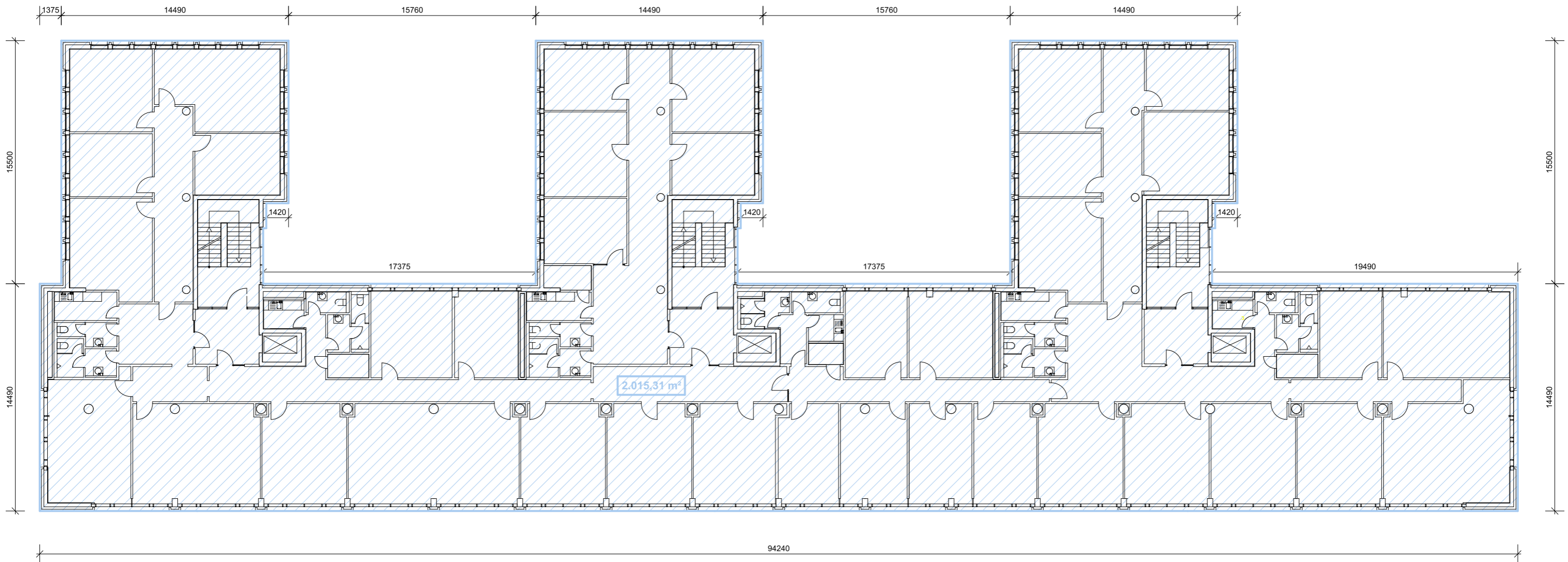
Planbezeichnung |

Erdgeschoss

gem. Flucht- und Rettungswegeplan

Datum |  
02.2025

Maßstab |  
1 : 250



## 1.OBERGESCHOSS

BGF nach DIN 277

A = 2.015,31 m<sup>2</sup>

Objekt:	Hans-Böckler-Allee 11		
	30173 Hannover		
	<b>BGF</b>	<b>Terrasse</b>	
	(nach DIN 277)	(nicht in BGF enthalten)	
Untergeschoss	2.069,80 m <sup>2</sup>	0,00 m <sup>2</sup>	
Ergeschoss	2.025,69 m <sup>2</sup>	0,00 m <sup>2</sup>	
1.Obergeschoss	2.015,31 m <sup>2</sup>	0,00 m <sup>2</sup>	
2.Obergeschoss	2.025,91 m <sup>2</sup>	0,00 m <sup>2</sup>	
3.Obergeschoss	2.025,91 m <sup>2</sup>	0,00 m <sup>2</sup>	
4.Obergeschoss	1.456,10 m <sup>2</sup>	0,00 m <sup>2</sup>	
5.Obergeschoss	1.437,08 m <sup>2</sup>	0,00 m <sup>2</sup>	
6.Obergeschoss	969,63 m <sup>2</sup>	339,29 m <sup>2</sup>	
Gesamt	<b>14.025,43 m<sup>2</sup></b>	<b>339,29 m<sup>2</sup></b>	

Projekt |  
Hans-Böckler-Allee 11  
30173 Hannover  
Grundrissdarstellung gem. Flucht-  
und Rettungswegeplan  
Stand 2018

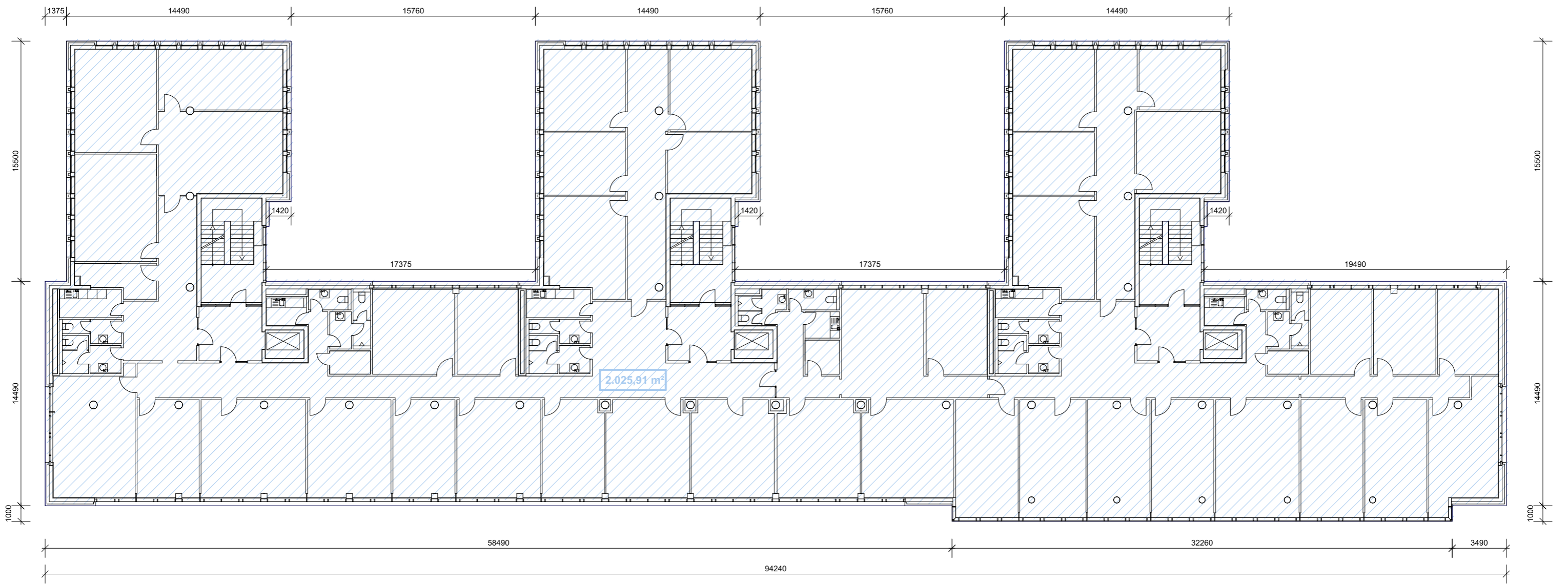
Bauherren |  
...  
...  
...

Planung |  
**oelze** | architekten | sachverständige  
Lenbachstr. 14a | 30655 Hannover  
0511 - 899 89 60  
mail@oelze-architekten.de

Planbezeichnung |  
1. Obergeschoss  
gem. Flucht- und Rettungswegeplan  
2018

Datum |  
02.2025

Maßstab |  
1 : 250



## 2.OBERGESCHOSS

BGF nach DIN 277

A = 2.025,91m<sup>2</sup>

Objekt:	Hans-Böckler-Allee 11		
	30173 Hannover		
	<b>BGF</b>	<b>Terrasse</b>	
	(nach DIN 277)	(nicht in BGF enthalten)	
Untergeschoss	2.069,80 m <sup>2</sup>	0,00 m <sup>2</sup>	
Ergeschoss	2.025,69 m <sup>2</sup>	0,00 m <sup>2</sup>	
1.Obergeschoss	2.015,31 m <sup>2</sup>	0,00 m <sup>2</sup>	
2.Obergeschoss	2.025,91 m <sup>2</sup>	0,00 m <sup>2</sup>	
3.Obergeschoss	2.025,91 m <sup>2</sup>	0,00 m <sup>2</sup>	
4.Obergeschoss	1.456,10 m <sup>2</sup>	0,00 m <sup>2</sup>	
5.Obergeschoss	1.437,08 m <sup>2</sup>	0,00 m <sup>2</sup>	
6.Obergeschoss	969,63 m <sup>2</sup>	339,29 m <sup>2</sup>	
<b>Gesamt</b>	<b>14.025,43 m<sup>2</sup></b>	<b>339,29 m<sup>2</sup></b>	

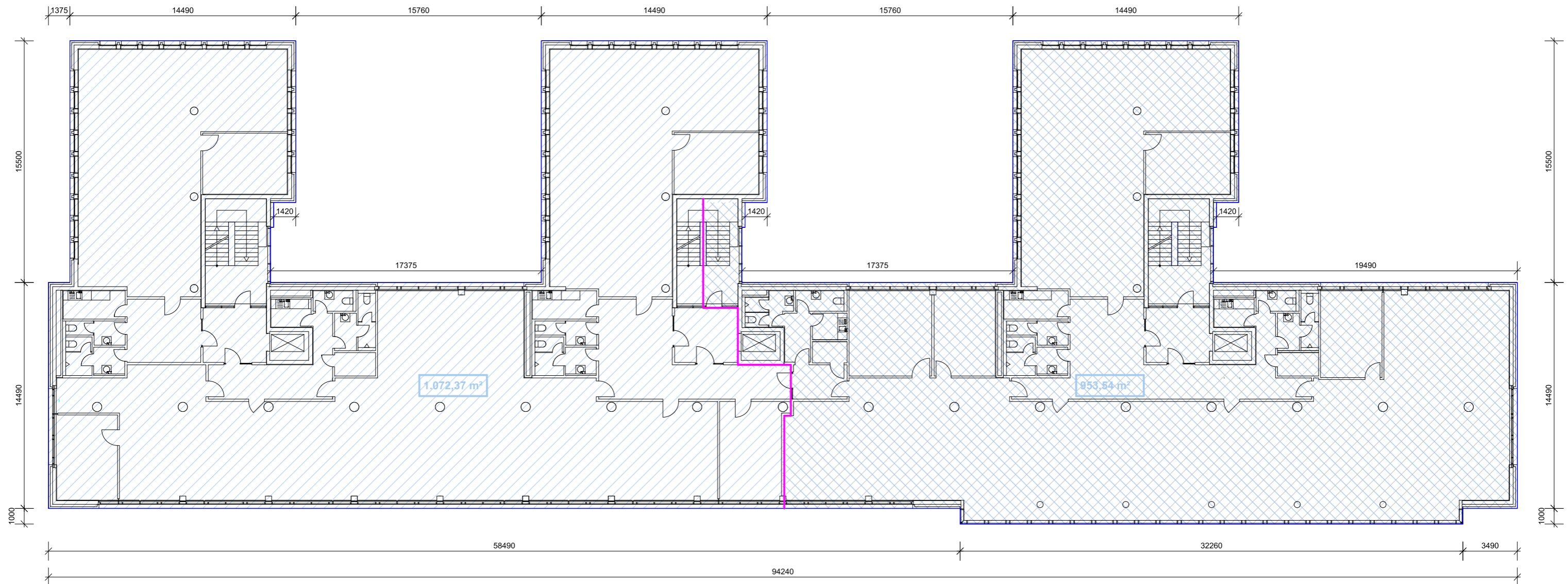
Projekt |  
Hans-Böckler-Allee 11  
30173 Hannover  
Grundrissdarstellung gem. Flucht- und  
Rettungswegeplan  
Stand 2018

Bauherren |  
...  
...  
...

Planung |  
**oelze** | architekten | sachverständige  
Lenbachstr. 14a | 30655 Hannover  
0511 - 899 892 60  
mail@oelze-architekten.de

Planbezeichnung |  
2.Obergeschoss  
gem. Flucht- und Rettungswegeplan  
2018

Datum | März 2025  
Maßstab | 1 : 250



### 3.OBERGESCHOSS

BGF nach DIN 277

A = 2.025,91 m<sup>2</sup>

(953,54 m<sup>2</sup> rechts und 1.072,37 m<sup>2</sup> links)

Objekt:	Hans-Böckler-Allee 11		
	30173 Hannover		
	<b>BGF</b>	<b>Terrasse</b>	
	(nach DIN 277)	(nicht in BGF enthalten)	
Untergeschoss	2.069,80 m <sup>2</sup>	0,00 m <sup>2</sup>	
Ergeschoss	2.025,69 m <sup>2</sup>	0,00 m <sup>2</sup>	
1.Obergeschoss	2.015,31 m <sup>2</sup>	0,00 m <sup>2</sup>	
2.Obergeschoss	2.025,91 m <sup>2</sup>	0,00 m <sup>2</sup>	
3.Obergeschoss	2.025,91 m <sup>2</sup>	0,00 m <sup>2</sup>	
4.Obergeschoss	1.456,10 m <sup>2</sup>	0,00 m <sup>2</sup>	
5.Obergeschoss	1.437,08 m <sup>2</sup>	0,00 m <sup>2</sup>	
6.Obergeschoss	969,63 m <sup>2</sup>	339,29 m <sup>2</sup>	
<b>Gesamt</b>	<b>14.025,43 m<sup>2</sup></b>	<b>339,29 m<sup>2</sup></b>	

Projekt |  
Hans-Böckler-Allee 11  
30173 Hannover  
Grundrissdarstellung gem.  
Flucht- und Rettungswegeplan  
Stand 2018

Bauherren |

...

...

...

Planung |

**oelze** | architekten | sachverständige  
Lenbachstr. 14a | 30655 Hannover  
0511 - 899 89 60  
mail@oelze-architekten.de

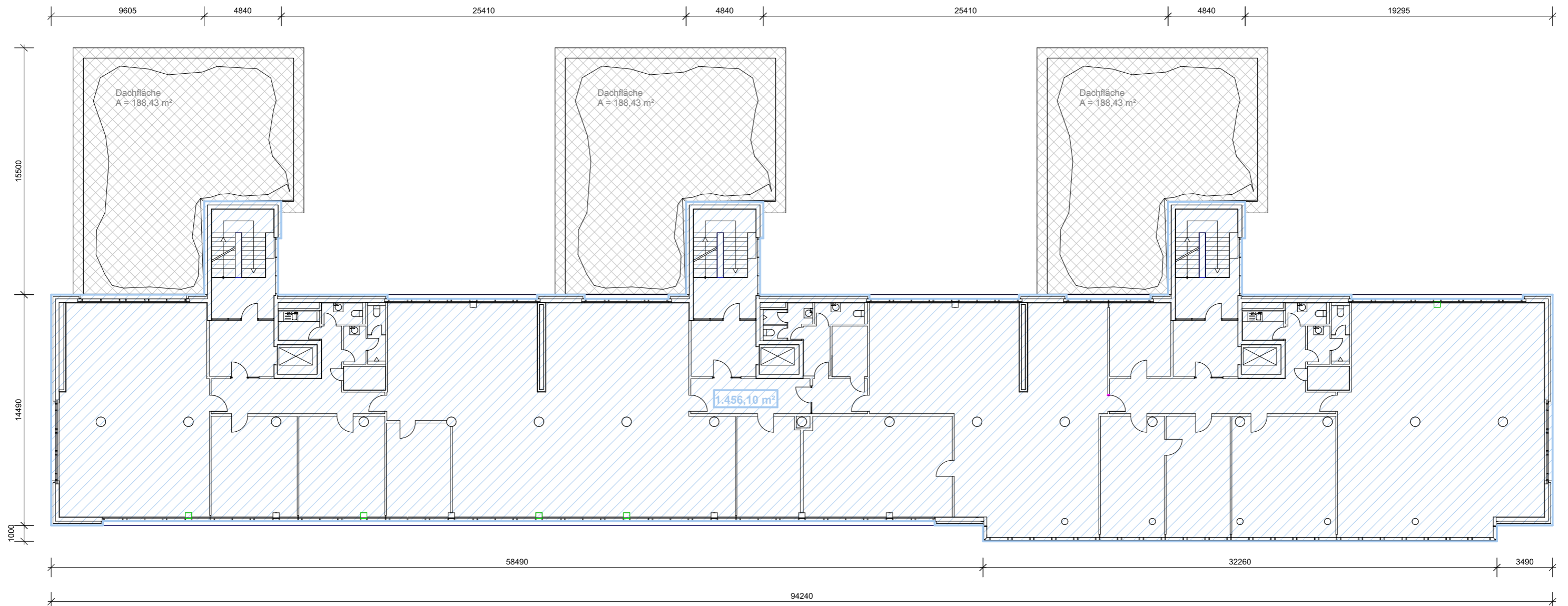
Planbezeichnung |

3.Obergeschoss

gem. Flucht- und Rettungswegeplan 2018

Datum |  
02.2025

Maßstab |  
1 : 250



#### 4.OBERGESCHOSS

BGF nach DIN 277

A = 1.456,10 m<sup>2</sup>

Objekt:	Hans-Böckler-Allee 11		
	30173 Hannover		
	<b>BGF</b>	<b>Terrasse</b>	
	(nach DIN 277)	(nicht in BGF enthalten)	
Untergeschoss	2.069,80 m <sup>2</sup>	0,00 m <sup>2</sup>	
Ergeschoss	2.025,69 m <sup>2</sup>	0,00 m <sup>2</sup>	
1.Obergeschoss	2.015,31 m <sup>2</sup>	0,00 m <sup>2</sup>	
2.Obergeschoss	2.025,91 m <sup>2</sup>	0,00 m <sup>2</sup>	
3.Obergeschoss	2.025,91 m <sup>2</sup>	0,00 m <sup>2</sup>	
4.Obergeschoss	1.456,10 m <sup>2</sup>	0,00 m <sup>2</sup>	
5.Obergeschoss	1.437,08 m <sup>2</sup>	0,00 m <sup>2</sup>	
6.Obergeschoss	969,63 m <sup>2</sup>	339,29 m <sup>2</sup>	
<b>Gesamt</b>	<b>14.025,43 m<sup>2</sup></b>	<b>339,29 m<sup>2</sup></b>	

Projekt |  
Hans-Böckler-Allee 11  
30173 Hannover  
Grundrissdarstellung gem.  
Flucht- und Rettungswegeplan  
Stand 2018

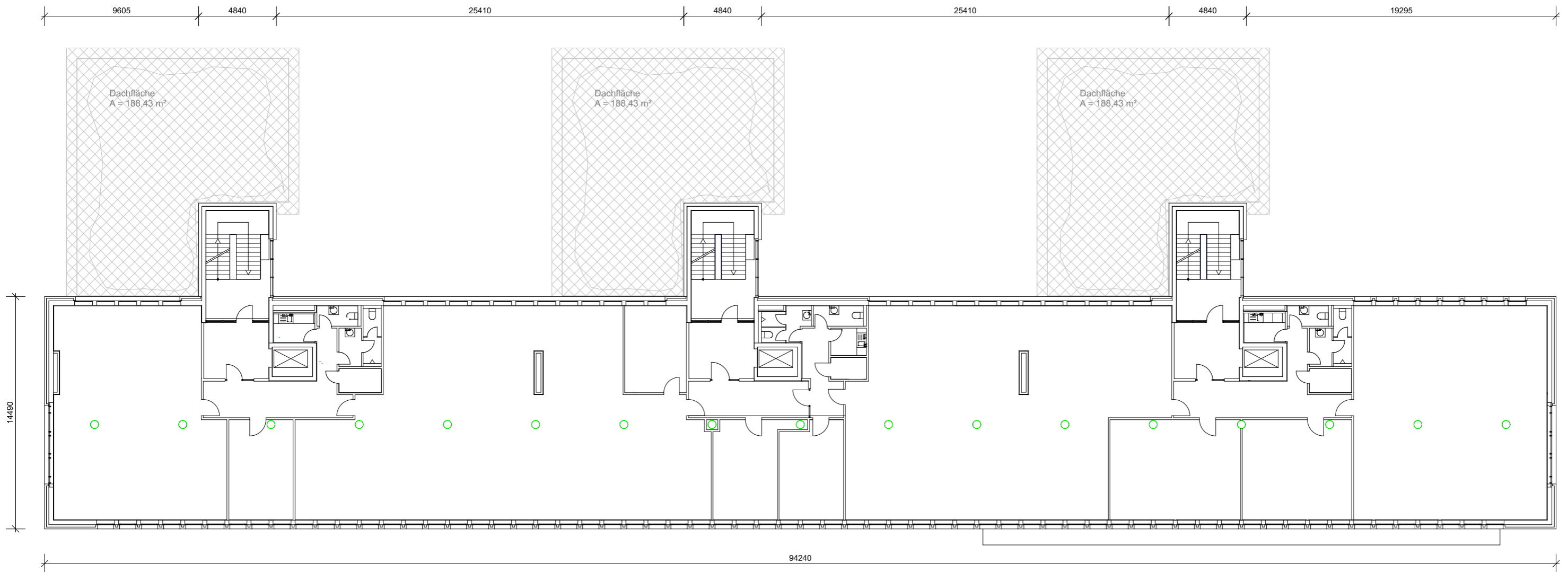
Bauherren |  
...  
...  
...

Planung |  
**oelze** | architekten | sachverständige  
Lenbachstr. 14a | 30655 Hannover  
0511 - 899 89 60  
mail@oelze-architekten.de

Planbezeichnung |  
4.Obergeschoss  
gem. Flucht- und Rettungswegeplan 2018

Datum |  
02.2025

Maßstab |  
1 : 250



## 5.OBERGESCHOSS

BGF nach DIN 277

A = 1.437,08 m<sup>2</sup>

Dachflächen 3 x 188,43 m<sup>2</sup> (nicht in BGF enthalten)

Projekt |  
 Hans-Böckler-Allee 11  
 30173 Hannover  
 Flächenermittlung  
 aus Bestandsplänen

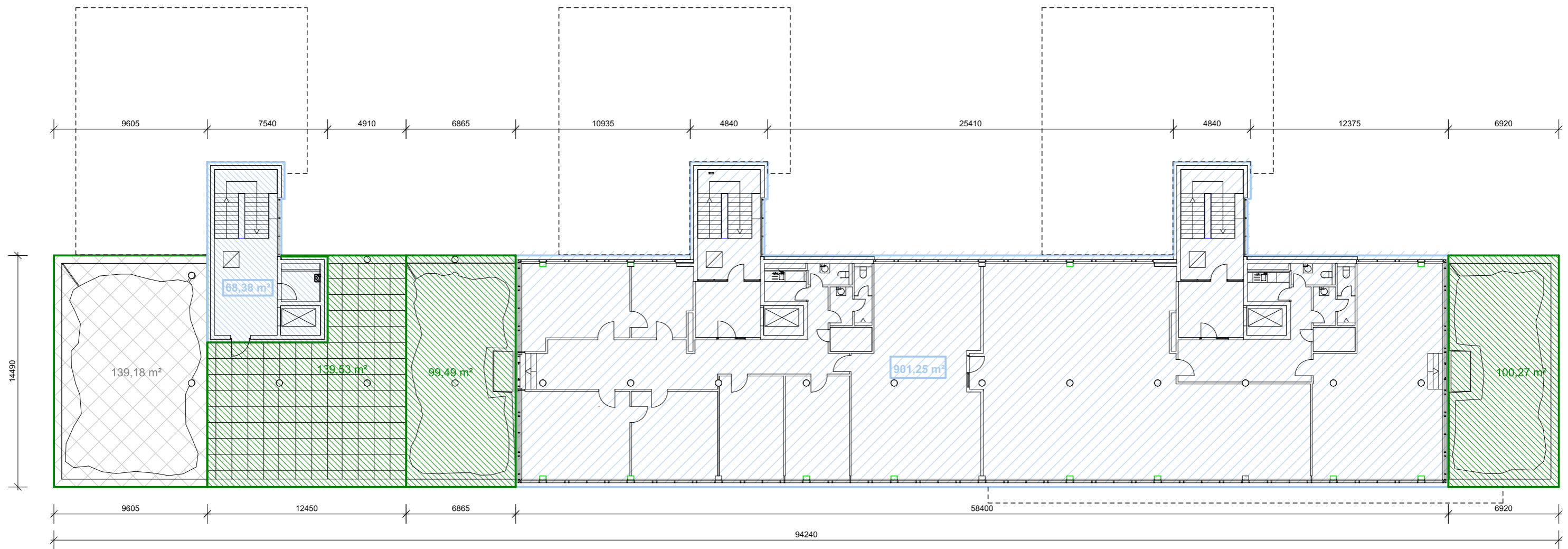
Bauherren |  
 ...  
 ...  
 ...

Planung |  
**oelze** | architekten | sachverständige  
 Lenbachstr. 14a | 30655 Hannover  
 0511 - 899 89 60  
 mail@oelze-architekten.de

Planbezeichnung |  
 5.Obergeschoss  
 gem. Flucht- und Rettungswegeplan

Datum |  
 02.2025

Maßstab |  
 1 : 250



## 6. OBERGESCHOSS

BGF nach DIN 277

A = 901,25 m<sup>2</sup> + 68,38 m<sup>2</sup>

Objekt:	Hans-Böckler-Allee 11		
	30173 Hannover		
	<b>BGF</b> (nach DIN 277)		<b>Terrasse</b> (nicht in BGF enthalten)
Untergeschoss	2.069,80	m <sup>2</sup>	0,00 m <sup>2</sup>
Ergeschoss	2.025,69	m <sup>2</sup>	0,00 m <sup>2</sup>
1.Obergeschoss	2.015,31	m <sup>2</sup>	0,00 m <sup>2</sup>
2.Obergeschoss	2.025,91	m <sup>2</sup>	0,00 m <sup>2</sup>
3.Obergeschoss	2.025,91	m <sup>2</sup>	0,00 m <sup>2</sup>
4.Obergeschoss	1.456,10	m <sup>2</sup>	0,00 m <sup>2</sup>
5.Obergeschoss	1.437,08	m <sup>2</sup>	0,00 m <sup>2</sup>
6.Obergeschoss	969,63	m <sup>2</sup>	339,29 m <sup>2</sup>
Gesamt	<b>14.025,43</b>	<b>m<sup>2</sup></b>	<b>339,29 m<sup>2</sup></b>

Projekt |  
Hans-Böckler-Allee 11  
30173 Hannover  
Grundrissdarstellung gem. Flucht- und  
Rettungswegeplan  
Stand 2015

Bauherren |

...

...

...

Planung |

**oelze** | architekten | sachverständige  
Lenbachstr. 14a | 30655 Hannover  
0511 - 899 89 60  
mail@oelze-architekten.de

Planbezeichnung |

6.Obergeschoss

gem. Flucht- und Rettungswegeplan  
2015

Datum |  
02.2025

Maßstab |  
1 : 250